



An ENGIE Group Company

# SYSTEMY POMIESZCZEŃ CZYSTYCH

Całościowa  
kontrola  
parametrów  
środowiskowych

[www.ottoindustries.com.pl](http://www.ottoindustries.com.pl)

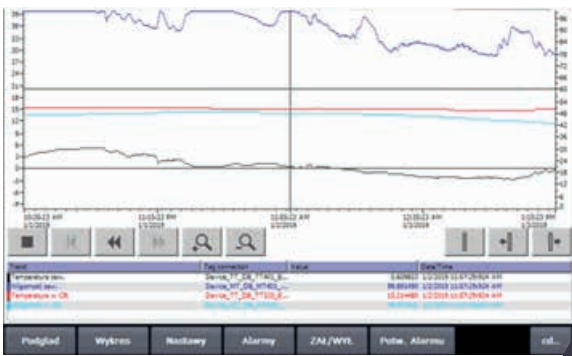


## System RMS (Room Monitoring System)

System monitoringu parametrów środowiskowych. System ten w sposób ciągły i automatyczny mierzy i archiwizuje dane dotyczące krytycznych parametrów środowiska oraz systemów krytycznych (np. wody oczyszczonej). W razie przekroczenia określonych limitów ostrzegawczych i alarmowych system powiadamia o takich zdarzeniach.

## System Zabudowy

Przez system zabudowy należy rozumieć konstrukcję pomieszczenia, ściany, sufity, stolarkę drzwiową i okienną, posadzką etc. Całość systemu powinna być szczelna powietrznie i łatwa w utrzymaniu czystości.



## Wybrane realizacje



Clean Room ISO 7, 600 m<sup>2</sup>, zabudowa pomieszczeń, HVAC, BMS, RMS, produkcja elementów mocujących, śląskie



Clean Room ISO 7, 460 m<sup>2</sup>, zabudowa pomieszczeń, HVAC, BMS, RMS, produkcja szyb, dolnośląskie



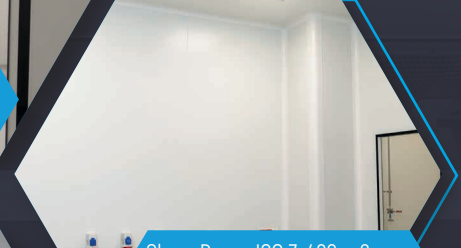
Clean Room ISO7, 50m<sup>2</sup>, zabudowa pomieszczeń, HVAC, BMS, przemysł medyczny, mazowieckie



Clean Room ISO 7, 460 m<sup>2</sup>, HVAC, BMS, RMS, przemysł farmaceutyczny, małopolskie



Clean Room GMP Klasa C, 650 m<sup>2</sup>, zabudowa pomieszczeń, HVAC, BMS, RMS, przemysł farmaceutyczny, podkarpackie



Clean Room ISO 7, 460 m<sup>2</sup>, HVAC, BMS, RMS, przemysł farmaceutyczny, małopolskie



Clean Room ISO 8, 350 m<sup>2</sup>, zabudowa pomieszczeń, HVAC, BMS, RMS, przemysł lotniczy, podkarpackie



Clean Room ISO 7, 460 m<sup>2</sup>, zabudowa pomieszczeń, HVAC, BMS, RMS, produkcja szyb, dolnośląskie

W przypadku pytań  
**nasi specjaliści służą pomocą**

Współpraca i kontakt

**OTTO ENGINEERING POLSKA Sp. z o.o.**

tel. +48 17 249 00 30, fax: +48 17 249 00 48

e-mail: [rzeszow@ottoindustries.com.pl](mailto:rzeszow@ottoindustries.com.pl)



An ENGIE Group Company