



An ENGIE Group Company

# LABORATORIUM BADAWCZE

Profesjonalne  
wsparcie  
w zakresie badań  
i dokumentacji  
środowiskowej

[www.ottoindustries.com.pl](http://www.ottoindustries.com.pl)



# Laboratorium badawcze

Profesjonalne wsparcie w zakresie badań i dokumentacji środowiskowej

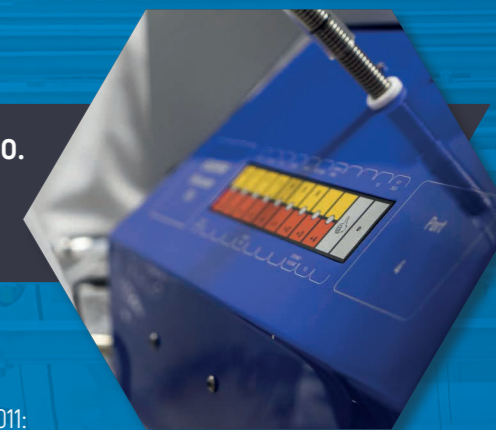
Firma OTTO Engineering Polska Sp. z o.o. powstała w 2004 roku jako oddział niemieckiej firmy OTTO Luft und Klimatechnik GmbH & Co.KG działającej na rynku europejskim od 1967 roku, zaś w 2019 roku weszła w struktury ENGIE Group Company. Od zawsze głównym celem działalności firmy było techniczne wsparcie przemysłu w zakresie utylizacji zanieczyszczeń powietrza powstałych przy procesach produkcyjnych. Firma jest nieustannie zaangażowana w rozwój technologii przyjaznych dla środowiska i przyczynia się do zrównoważonej ewolucji w dziedzinie przemysłu. Redukcja szkodliwych substancji i zanieczyszczeń przedsiębiorstwa powinna być bowiem istotna nie tylko ze względu na lepszą wydajność energetyczną i zmniejszenie zużycia zasobów, ale przede wszystkim ze względu na ochronę środowiska.



Laboratorium badawcze OTTO Engineering Polska Sp. z o.o. jest jednym z nielicznych komercyjnych laboratoriów w Polsce posiadającym akredytację PCA w zakresie pomiarów olfaktometrycznych.

Kilkunastoletnie doświadczenie, wykwalifikowani specjaliści, biegłość w wykonywaniu pomiarów i sporządzaniu dokumentacji wymaganych przepisami prawa ochrony środowiska jak i intensywna współpraca z placówkami naukowo badawczymi na całym świecie, czyni firmę OTTO Engineering Polska wiodącym podmiotem w dziedzinie ochrony środowiska na polskim rynku.

Laboratorium badawcze firmy OTTO Engineering Polska Sp. z o.o. ma w swojej ofercie szeroki zakres usług oraz prowadzi nadzór nad projektami z branży szeroko pojętej inżynierii środowiska



## Badania z zakresu ochrony powietrza:

- Pomiary olfaktometryczne, według PN-EN ISO/IEC 13725:2007 oraz VDI 3880:2011:
  - Inwentaryzacja źródeł emisji substancji odorowych
  - Pobieranie próbek do badań olfaktometrycznych ze źródeł punktowych i powierzchniowych
  - Oznaczenie stężenia zapachowego metodą olfaktometrii dynamicznej
  - Oszacowanie strumienia zapachowego
  - Oszacowanie skuteczności dezodoryzacji
- Oznaczenie stężenia związków organicznych, w tym oznaczenie stężenia oraz emisji całkowitego węgla organicznego (TVOC)
- Pomiar strumienia objętości gazów
- Pomiary substancji pyłowo gazowych z instalacji przemysłowych (O<sub>2</sub>, CO<sub>2</sub>, CO, SO<sub>2</sub>, NO)
- Pobieranie próbek do oznaczenia stężeń związków organicznych metodą aspiracyjną z zastosowaniem adsorbenta oraz emisja tych związków
- Pobieranie próbek do oznaczania stężenia indywidualnych gazowych związków organicznych oraz emisja tych związków
- Pomiary hałasu w środowisku pochodzącego z funkcjonujących instalacji, urządzeń i zakładów przemysłowych
- Pomiary hałasu komunikacyjnego
- Skuteczność pracy instalacji ochrony powietrza opartych na procesach dopalania, adsorpcji, absorpcji

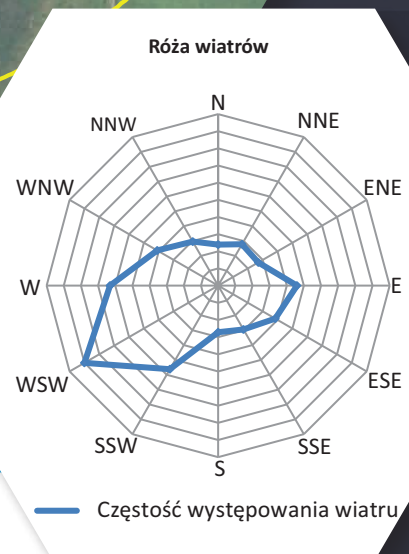
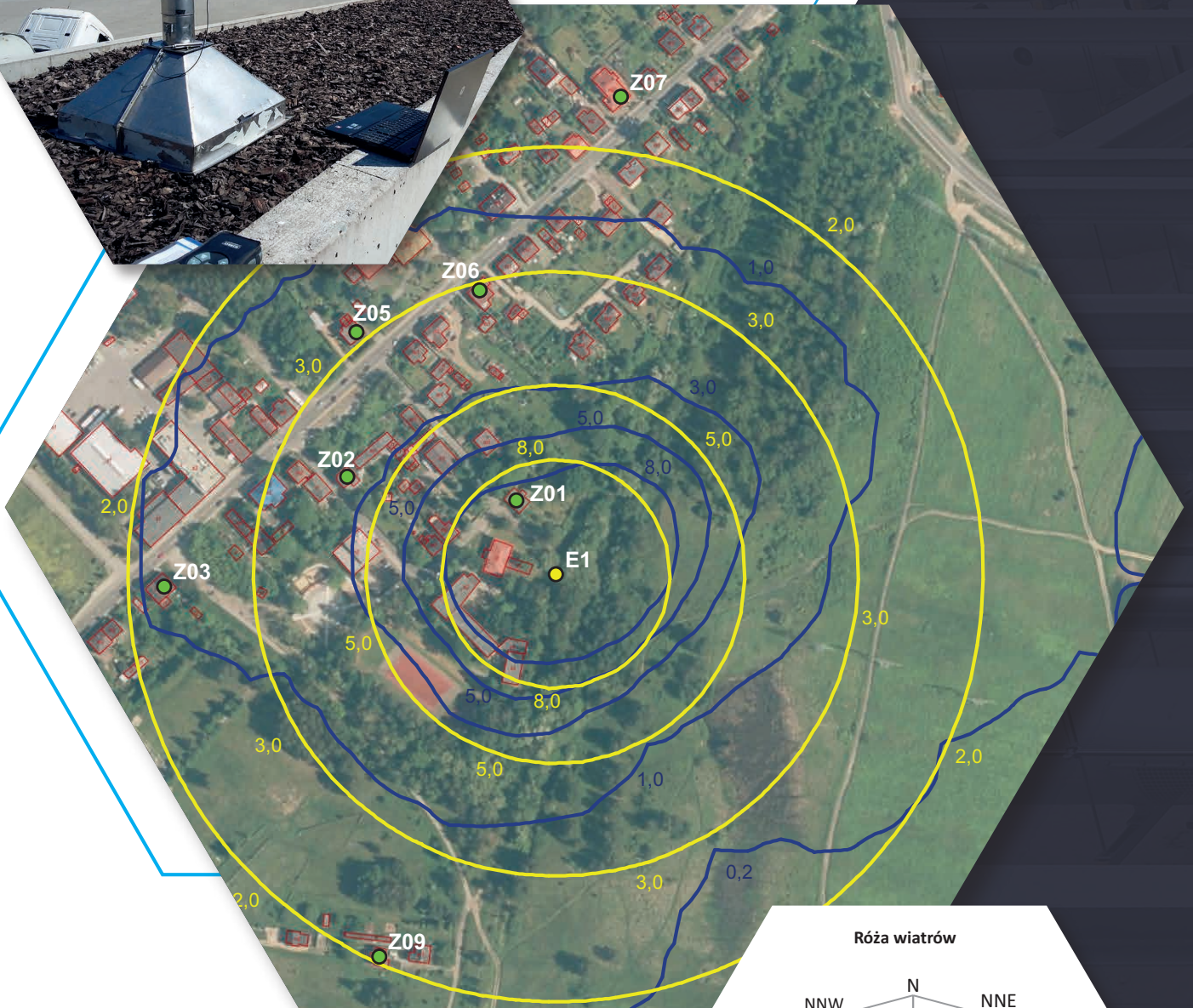
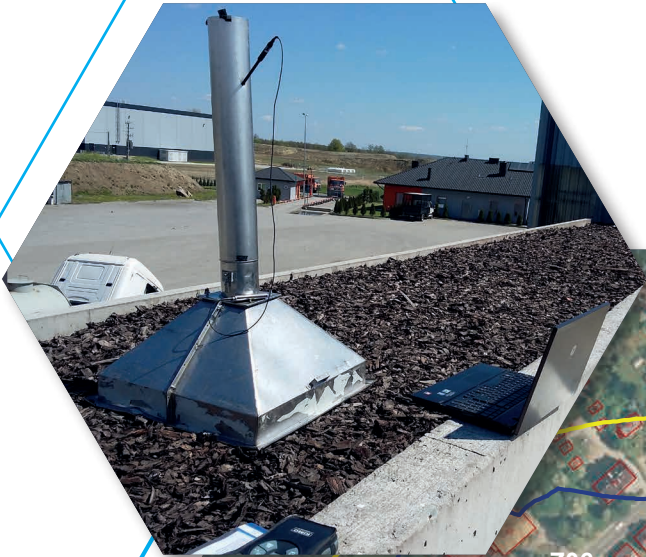


## Pomoc w zakresie opracowania dokumentacji środowiskowej:

- Realizacja kompleksowych prac prowadzących do uzyskania decyzji o środowiskowych uwarunkowaniach zgody na realizację planowanych przedsięwzięć
- Wykonywanie wniosków o uzyskanie pozwolenia na wprowadzanie gazów i pyłów do powietrza
- Opracowanie dokumentacji do uzyskania pozwoleń zintegrowanych, pozwoleń na wytwarzanie odpadów
- Wykonywanie operatów wodnoprawnych oraz operatów gospodarki odpadami
- Opracowywanie analizy oddziaływania zakładu na jakość powietrza atmosferycznego, w tym rozprzestrzeniania substancji odorowych
- Wykonywanie Kart Informacyjnych Przedsięwzięć oraz Raportów Oddziaływania na Środowisko
- Wykonywanie Przeglądów Ekologicznych
- Przygotowywanie Bilansów LZ0
- Wykonywanie ocen stanu technicznego urządzeń służących ochronie środowiska
- Wsparcie Klienta i koordynacja przebiegu procesów administracyjnych, w tym przygotowywanie pism i prowadzenie korespondencji z organami samorządowymi oraz udział w spotkaniach z przedstawicielami Klienta i organów samorządowych







W przypadku pytań  
**nasz specjaliści służą pomocą**

Współpraca i kontakt

**OTTO ENGINEERING POLSKA Sp. z o.o.**

tel. +48 17 249 00 30, fax: +48 17 249 00 48

e-mail: [rzeszow@ottoindustries.com.pl](mailto:rzeszow@ottoindustries.com.pl)



An ENGIE Group Company